

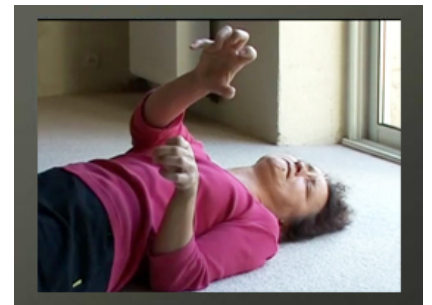
NOTION DE TRAUMATISME

Le traumatisme en psychanalyse corporelle est un **sommet de douleur psychique**, subjectif, qui résume toute une période du passé de la personne. A la différence des autres souvenirs, cet instant a été, la plupart du temps, oublié ou refoulé. Pourtant, au moment où il est revécu, il possède à lui seul le pouvoir d'éclairer tout un âge de notre existence.



Un traumatisme constructeur apparaît toujours dans certaines circonstances où l'enfant est violemment déchiré entre **deux forces contraires et d'égale intensité** qui ne peuvent coexister.

C'est un sommet d'amour-haine entre soi-même et l'espèce humaine tout entière. Et dans ce conflit entre « ce que je pourrais être » et « ce que le règne humain m'impose », dans ce conflit entre soi et l'autre, il faut un **bourreau de circonstance** pour que le traumatisme ait lieu.



A cet instant crucial où se détermine un **scénario comportemental**, par simple réflexe de survie. Ce scénario va programmer l'enfant dans une personnalité avec des modalités de fonctionnements spécifiques à chacun.

C'est comme s'il se disait inconsciemment

"Dorénavant, pour ne plus souffrir de cette façon, je serai ça et seulement ça."

